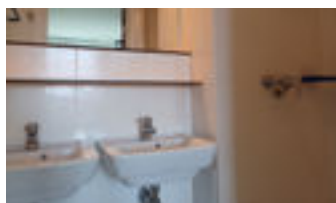


RESIDENCE Saint-Brevin

LA RÉSIDENCE

BTP CFA Saint-Brévin gère un hébergement d'une capacité d'environ 60 places dont une douzaine de chambres individuelles. Toutes les chambres sont équipées de douches et lavabos.

Le travail individuel est possible dans chaque chambre. Les chambres sont attribuées par affinités le lundi soir. Un état des lieux est réalisé le lundi et le vendredi. La surveillance de nuit est assurée par un veilleur.



Les apprenant.e.s devront apporter chaque lundi :
Linge de lit : un drap + un drap housse (dimension 90), un oreiller, une taie d'oreiller et un duvet.

Arrivée au centre le lundi matin : les internes devront déposer les sacs à la bagagerie de la Résidence «Les Pins» avant 8h30.

LA RESTAURATION

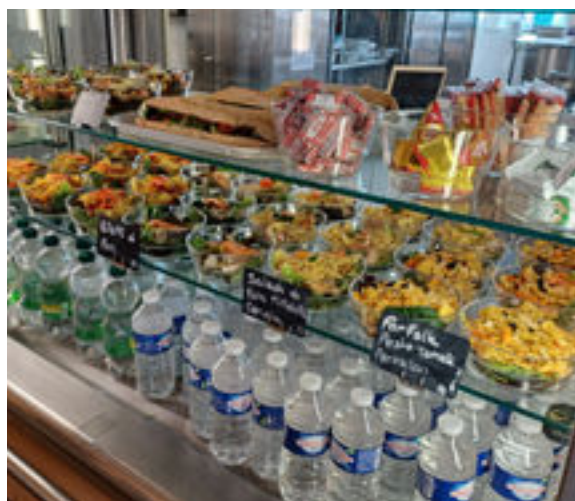
Le Centre de Formation du Bâtiment a mis en place un restaurant sur place ou à emporter. Un espace dédié au snacking, des salades, plats cuisinés, pâtisseries et desserts.

Dès le matin, les apprenant.e.s peuvent disposer d'une formule « petit déjeuner Frenchy » à 2,25€. Pour le déjeuner, la restauration propose plusieurs formules de 5,70€ à 9,45€. La formule dîner (6,30€ à 7,35€).*

**Les jeunes sous contrat d'apprentissage bénéficient d'une subvention appliquée automatiquement de 2€ le midi et de 3€ le soir (contribution OPCO).*

Pour le passage au self, les apprenant.e.s doivent se munir d'une carte magnétique rechargeable sur place.

Cette carte doit être approvisionnée par chèque, carte bancaire, espèces, tickets restaurant ou carte déjeuner.



LES ACTIVITÉS

Le personnel d'animation accueille au foyer les apprenants entre 16h30 et 22h.

Au sein du foyer, les jeunes peuvent se détendre pendant la coupure de midi et le soir après les cours. Diverses activités récréatives sont proposées : fléchettes, billard, baby-foot, jeux vidéos, projection, musique ... en salle de sport et fitness ainsi que des sorties extérieures payantes : bowling, laser-game, cinéma ...

Les majeurs sont autorisés à sortir tous les soirs jusqu'à 21h45 (sauf repas), les mineurs uniquement le lundi et mercredi jusqu'à 18h, sur l'autorisation parentale écrite



Pour plus de détails, consulter notre site internet

www.btpcfa-pdl.com > BTP CFA LOIRE ATLANTIQUE > BTP CFA SAINT-BREVIN > LA VIE AU CENTRE DE FORMATION

CRITÈRES D'ATTRIBUTIONS RÉSIDENCE

Compte tenu d'un nombre de places limitées, les demandes seront soumises à une sélection en fonction des priorités suivantes :

- Age de l'apprenant avec priorité à ceux de moins de 18ans
- Poursuite de formation des apprenants déjà internes l'année précédente
- Niveau d'éloignement domicile/CFA et possibilité de transport en commun
- Au mérite, évaluation du dossier (comportement et assiduité)

Sans garantie d'attribution, chaque situation étant étudiée au cas par cas. Les réponses seront transmises par mail à partir de mi-juillet.

MODALITÉS D'INSCRIPTION

Pour demander votre réservation à la Résidence, vous devez nous adresser rapidement le coupon dûment rempli et signé si possible par mail : contact-44sb@btpcfa.com

Après avoir reçu la confirmation de votre inscription à l'internat, nous vous enverrons la liste des documents qu'il faudra nous faire parvenir avec l'ensemble des règlements et la caution.

Calendrier encaissement :

	Septembre	Janvier	Mars	TARIF ANNUEL
Apprentis en CAP, BP, Mention Complémentaire, Titre Professionnel	335 €	335 €	335 €	1005 €
Apprentis en BAC PRO, BTS	445 €	445 €	445 €	1335 €

Un chèque de caution de 150 € (restitué en fin d'année de formation, sauf en cas de dégradation ou de compte hébergement débiteur.)

Pour toutes informations complémentaires, n'hésitez pas à envoyer un message à notre équipe : contact-44sb@btpcfa-pdl.com

Pour toutes informations relatives aux aides financières contacter Laure Glazet, accompagnatrice de vie sociale et professionnelle : laure.glazet@btpcfa-pdl.com ou au 02 40 27 26 37

COUPON DE DEMANDE D'INSCRIPTION À L'INTERNAT SITE DE SAINT-BREVIN - 2024/2025

À renvoyer par mail à contact-44sb@btpcfa-pdl.com

Prénom et Nom : Date de naissance :

Nom du Responsable Légal :

Adresse :

Code Postal : Commune :

Téléphone : E-mail :

CAP BP Mention Complémentaire Titre Professionnel

1^{ère} année 2^{ème} année

Formation :

DATE :

SIGNATURE :